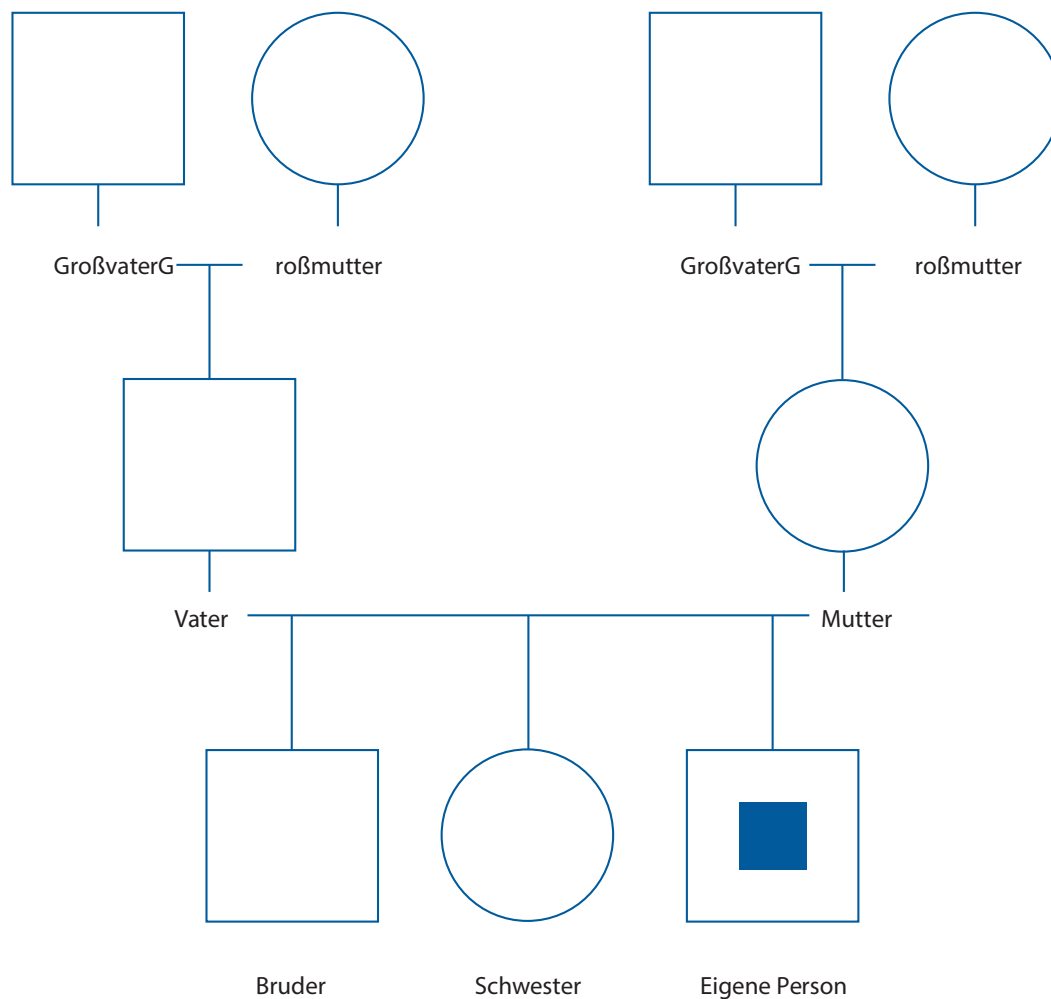


Genogramm



Legende

Personenangabe

Name, Alter

- | | | | |
|---|----------------------|---|-----------------|
| □ | männliche Person | △ | Schwangerschaft |
| ⊠ | männlich, verstorben | ⊗ | Totgeburt |
| ○ | weibliche Person | ● | Fehlgeburt |
| ⊗ | weiblich, verstorben | × | Abtreibung |

Die Zentralfigur wird durch 2 Quadrate dargestellt □

Angaben zu Beziehungen

werden mit verschiedenen Linien zwischen den betreffenden Personen eingetragen.

- gepunktete Linie: distanzierte Beziehung
- ~~~~~ gezackte Linie: konflikthafte Beziehung
- |— unterbrochene Linie: gestörte Beziehung

Angaben zu Partnerschaft

- ⊞ Ringe über durchgehender Linie: verheiratet
- ⊞ mit Schrägstrich: getrennt
- ⊞ mit zwei Schrägstrichen: geschieden
- gestrichelte Linie: befreundet