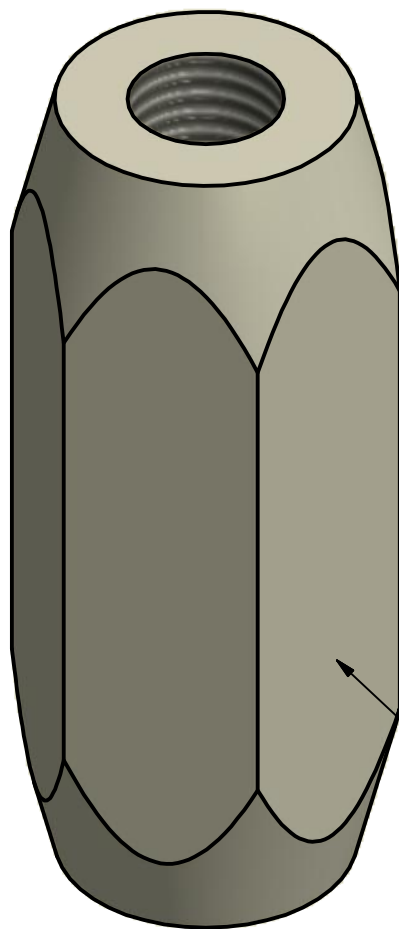


Das nebenstehende Spannschloss soll aus GE200 hergestellt werden.

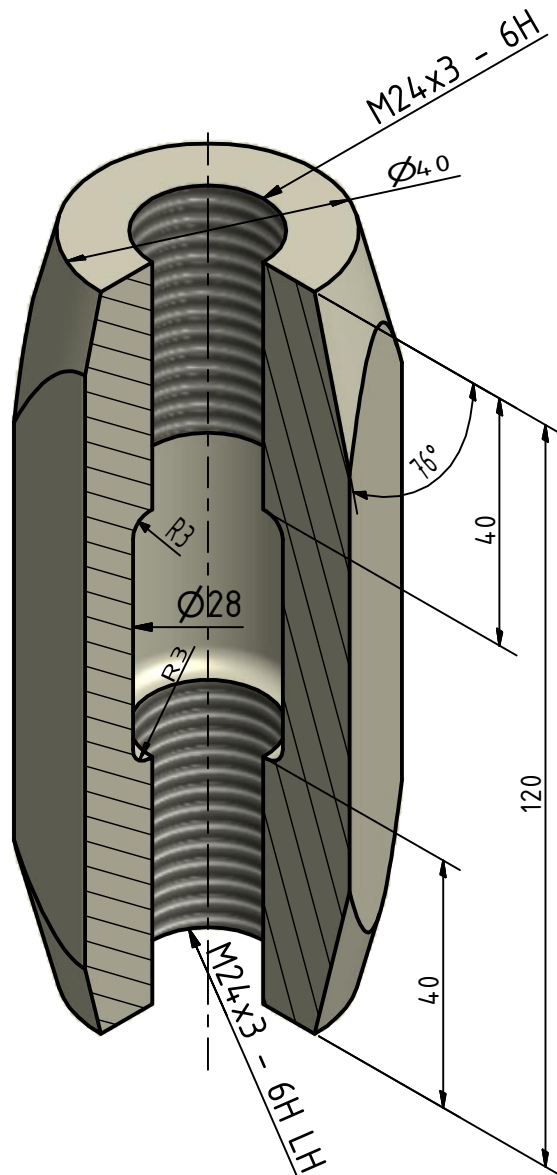
Arbeitsauftrag

Bearbeiten Sie bitte die angekreuzten Aufgaben.

- Zeichnen Sie das Bauteil in zwei Ansichten (Vorderansicht im Halbschnitt) im Maßstab 1 : 1.
- Entschlüsseln Sie die Werkstoffbezeichnung.
- Entschlüsseln Sie die Gewindebezeichnungen.
- Konstruieren Sie das Werkstück mit Autodesk Inventor.
- Erstellen Sie mit Autodesk Inventor eine Zeichnung.
- Dokumentieren Sie Ihre Zeichnung.
- Präsentieren Sie Ihre Ergebnisse.



Sechseck  
SW46



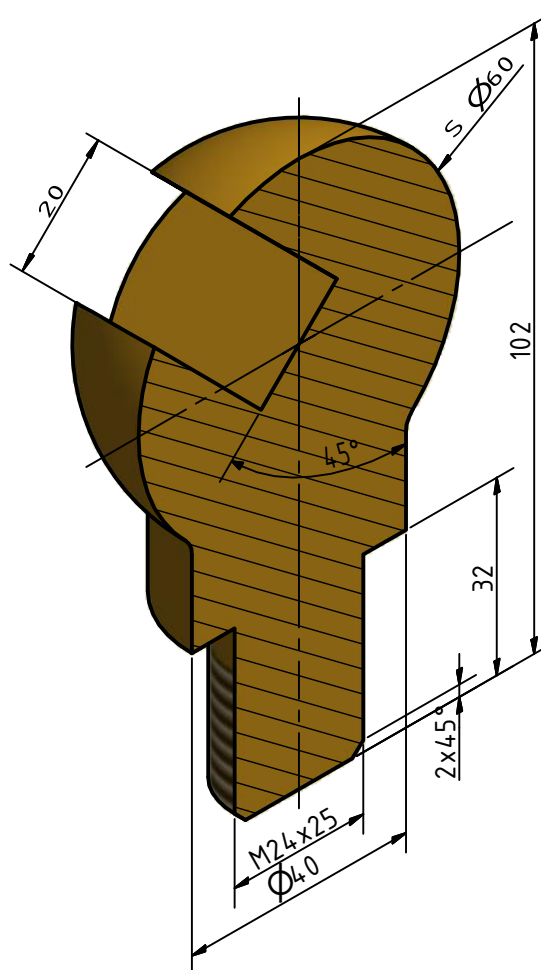
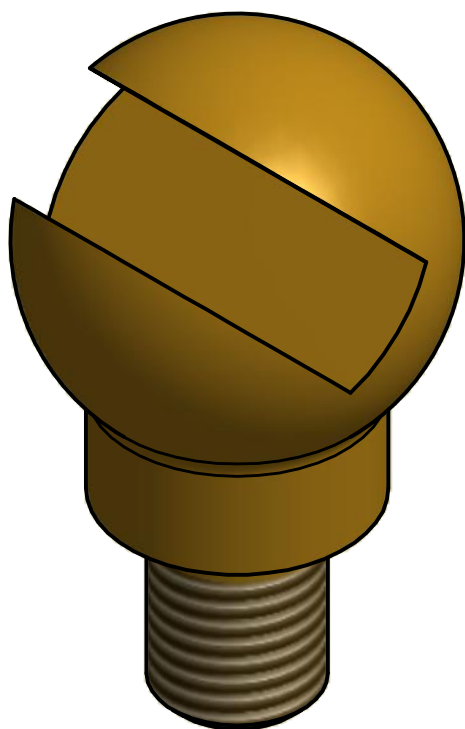
		Allgemein- toleranz ISO 2768-1- m		Maßstab: ohne		POS.: Menge:	
				Werkstoff: Stahlguss DIN EN 10293 - GE200			
				Halbzeug:			
			Datum	Name		<h1>Spannschloss</h1>	
		Gezeichnet	11.02.2013	Theisen			
		Kontrolliert					
		Norm					
		Verlag Handwerk und Technik GmbH		HuT_FS_II_007C_Zeichnungen			<b>1</b>
							A4
Status	Änderungen	Datum	Name				

Der nebenstehende Kugelkopf soll aus G-CuSn14 hergestellt werden.

Arbeitsauftrag

Bearbeiten Sie bitte die angekreuzten Aufgaben.

- Zeichnen Sie das Bauteil in drei Ansichten im Maßstab 1 : 1.
- Bemaßen Sie Ihre Zeichnung.
- Entschlüsseln Sie die Werkstoffbezeichnung.
- Konstruieren Sie das Werkstück mit Autodesk Inventor.
- Erstellen Sie mit Autodesk Inventor eine Zeichnung.
- Dokumentieren Sie Ihre Zeichnung.
- Präsentieren Sie Ihre Ergebnisse.



VON EINEM AUTODESK-SCHULUNGSPRODUKT ERSTELLT

VON EINEM AUTODESK-SCHULUNGSPRODUKT ERSTELLT

				Allgemeintoleranz ISO 2768-1- f		Maßstab: ohne		POS.: Menge:		
						Werkstoff: Kupferlegierung DIN CEN 13388 - CuSn14				
						Halbzeug:				
				Datum	Name	<h1>Kugelkopf</h1>				
				Gezeichnet	10.02.2013					Theisen
				Kontrolliert						
				Norm						
				Verlag Handwerk und Technik GmbH		HuT_FS_II_005B_Zeichnungen			<b>1</b>	
									A4	
Status	Änderungen	Datum	Name							